

**Einbausatz – Mounting kit**

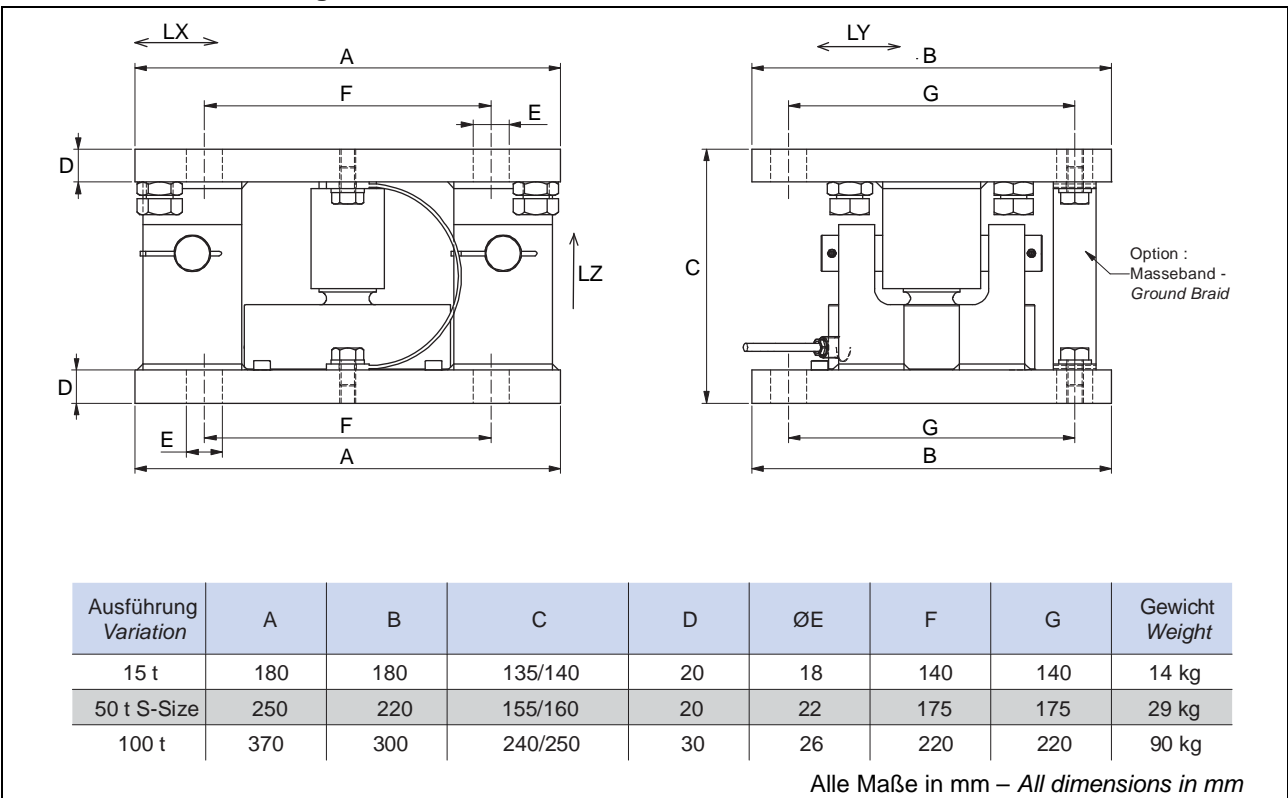
**SILOSAFE-R / RX**

- Konzipiert für Behälter und Füllanlagen
- Verzinkter Stahl oder Edelstahl- Ausführung
- „TÜV“ zertifiziert nach EN1993
- Die Pendellagerung ermöglicht die Füllung von Behältern in höchster Präzision.
- Abhebesicherung und Querlenker gegen Horizontalkräfte

- Designed for tanks or hoppers
- Zinc plated or stainless steel construction
- “TÜV” certification according to EN1993
- Pendulum bearings allowing vessel expansion with maximum accuracy.
- Integrates a stabilization rod and a lift- off stop



**Mechanische Abmessungen - Dimensions**



**Technische Daten - Specifications**

**SILOSAFE-R**

Werkstoff - Material	Stahl, verzinkt – Zinc plated steel			
Ausführung - Variation	t	15	50	100
R10X- Nennlast - Nominal load R10X	t	1 .. 15	30 .. 50 S-Size	50 .. 100
Max. zulässige horizontale Auslenkung – Max. permissible horizontal displacement	mm	± 5	± 5	± 10
Max. zulässige horizontaler Auslenkungswinkel – Max. permissible horizontal angle	°	± 1	± 1	± 3
Rückstellkraft (% der aufgetragenen Last) – Restoring force (% of applied force)	%	12	12 .. 20	11
Max. zulässige Axialkraft (LX)* – Max. permissible longitudinal force (LX)*	t	5	9	20
Max. zulässige Seitenkraft (LY)* – Max. permissible lateral force (LY)*	t	3,7	5	10
Max. zulässige Abhebekraft (LZ)* - Max. permissible lift off force (LZ)*	t	7	13	40

**SILOSAFE-RX**

Werkstoff - Material	Rostbeständiger Edelstahl – Stainless steel			
Ausführung - Variation	t	15	50	-
R10X- Nennlast - Nominal load R10X	t	1 .. 15	30 .. 50 S-Size	-
Max. zulässige horizontale Auslenkung – Max. permissible horizontal displacement	mm	± 5	± 5	-
Max. zulässige horizontaler Auslenkungswinkel – Max. permissible horizontal angle	°	± 1	± 1	-
Rückstellkraft (% der aufgetragenen Last) – Restoring force (% of applied force)	%	12	12	-
Max. zulässige Axialkraft (LX)* – Max. permissible longitudinal force (LX)*	t	2	3,7	-
Max. zulässige Seitenkraft (LY)* – Max. permissible lateral force (LY)*	t	1,6	2,5	-
Max. zulässige Abhebekraft (LZ)* - Max. permissible lift off force (LZ)*	t	6	9	-

\* „TUV“-zertifizierte Werte nach EN1993 – Certified data by „TUV“ according to EN1993

Achtung: Alle angegebenen Lasten sind statische Belastungsobergrenzen! – Attention: Be careful, all load are static load limits!

**Optionen - Options**

Masseband 25 mm<sup>2</sup> – Ground Braid 25 mm<sup>2</sup>

**Montagebeispiele – Mounting examples**

